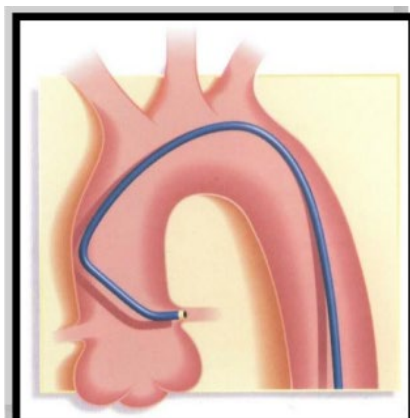
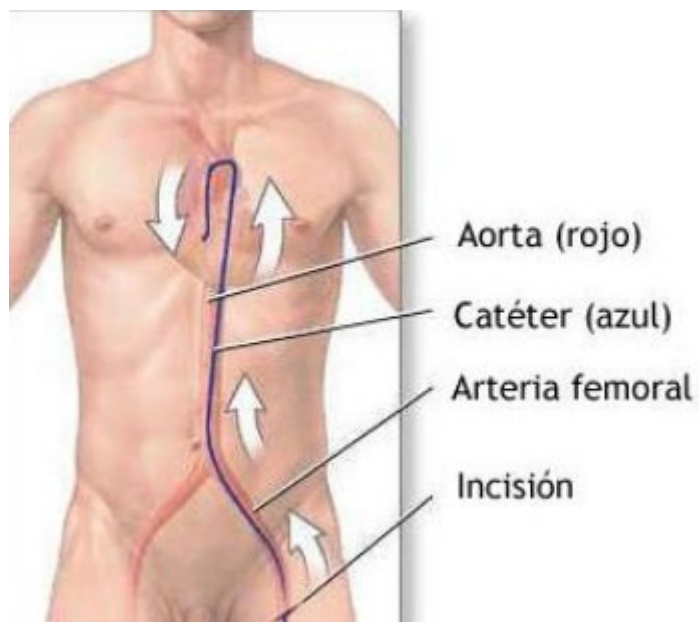


FICHA TÉCNICA DE PRODUTO**Produto:** CATETER ANGIOGRAFICO PRECIOUS ANGIO

Nome Técnico	CATETERES										
Registro ANVISA	10413960141										
Validade do Registro ANVISA	12/09/2035										
Classe de Risco	IV										
Fabricante	SCITECH PRODUTOS MEDICOS SA										
Origem do Produto	NACIONAL										
País de Fabricação	BRASIL										
Formas de Apresentação	-										
Indicação de uso	-										
Princípio de Funcionamento/Mecanismo de ação	Sua finalidade é o estudo das condições das artérias e ventrículo através de radiografia.										
Composição	<table><tr><th>COMPONENTE</th><th>MATERIAL</th></tr><tr><td>Corpo do Cateter</td><td>Poliamida</td></tr><tr><td>Malha Metálica</td><td>Poliuretano Termoplástico (TPU)</td></tr><tr><td>Ponta</td><td>Poliuretano Termoplástico (TPU)</td></tr><tr><td>Hub</td><td>Polycarbonato</td></tr></table>	COMPONENTE	MATERIAL	Corpo do Cateter	Poliamida	Malha Metálica	Poliuretano Termoplástico (TPU)	Ponta	Poliuretano Termoplástico (TPU)	Hub	Polycarbonato
COMPONENTE	MATERIAL										
Corpo do Cateter	Poliamida										
Malha Metálica	Poliuretano Termoplástico (TPU)										
Ponta	Poliuretano Termoplástico (TPU)										
Hub	Polycarbonato										
Modelos/Códigos/Dimensões	DIÂMETROS: 2.0F, 2.5F, 3.0F, 3.5F, 4.0F, 4.5F, 5.0F, 5.5F, 6.0F, 6.5F, 7.0F, 7.5F, 8.0F COMPRIMENTOS: 40CM, 50CM, 55CM, 60CM, 65CM, 70CM, 75CM, 80CM, 100CM, 110CM, 125CM										
Prazo de Validade	2 anos										
Método de Esterilização	Óxido de Etileno										
Reprocessamento (RE n. 2605/2006)	Uso único. Proibido reprocessar										
Condições de armazenamento	Manipular com cuidado. Armazenar em local fresco e seco. Exposição prolongada aos raios ultravioleta pode causar descoloração e alterações nas características físicas do material do cateter.										
Condições de transporte	Transporte o produto em local seco, limpo, em temperaturas entre 0° e 40°C										
Condições de manipulação	Não utilizar um dispositivo cuja embalagem foi aberta ou danificada ou cujo prazo de esterilidade tenha expirado.										

Imagens Gráficas



Composição:
Corpo do Cateter → Poliamida
Malha metálica → Aço inoxidável 316L
Ponta → Poliamida
Hub → Policarbonato